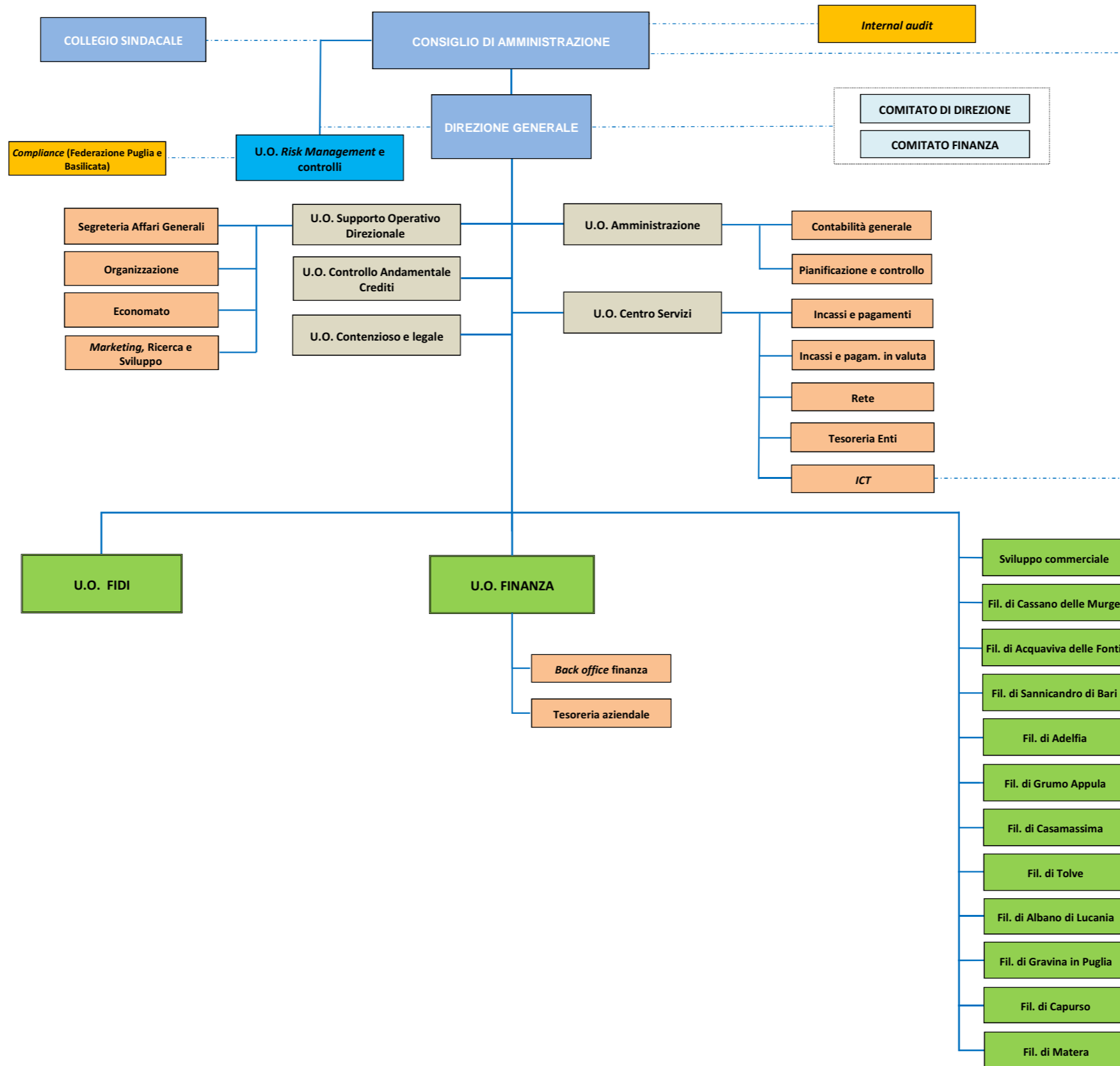


ORGANIGRAMMA

(in attuazione della delibera consiliare del 27/1/2015 e 16/2/2015)



ORGANI DI GOVERNO

UNITA' OPERATIVE IN STAFF AL CONSIGLIO DI AMMINISTRAZIONE

UNITA' OPERATIVE IN STAFF ALLA DIREZIONE GENERALE

UNITA' OPERATIVE DI PRODUZIONE

UFFICI

FUNZIONI ESTERNALIZZATE

ORGANI CONSULTIVI